



lanzadeXras
tema 2: persoas
módulo 5
sociedade



XUNTA
DE GALICIA



tema 2: persoas

módulo 5

semana 2 | día 1

lanzadebras



lánzate á aventura de emprender

índice do módulo

ÍNDICE TEMÁTICO

semana 1 | identidade

semana 2 | persoas

semana 3 | habilidades

semana 4 | estratexia

semana 5 | mercadotecnia

semana 6 | creatividade

semana 7 | xestión

semana 8 | marca persoal

semana 9 | comunicación

ÍNDICE MODULAR

módulo 5 | sociedade

módulo 6 | participa

módulo 7 | dirixe

módulo 8 | escolle

ÍNDICE DO MÓDULO

resumo teórico | páxina 04

exemplo | páxina 08

videotutorial | páxina 09

GramolaEmprendedora



Escoita
Quijote
Julio Iglesias







tema 2: persoas

módulo 5

semana 2 | día 1

lanzadebras

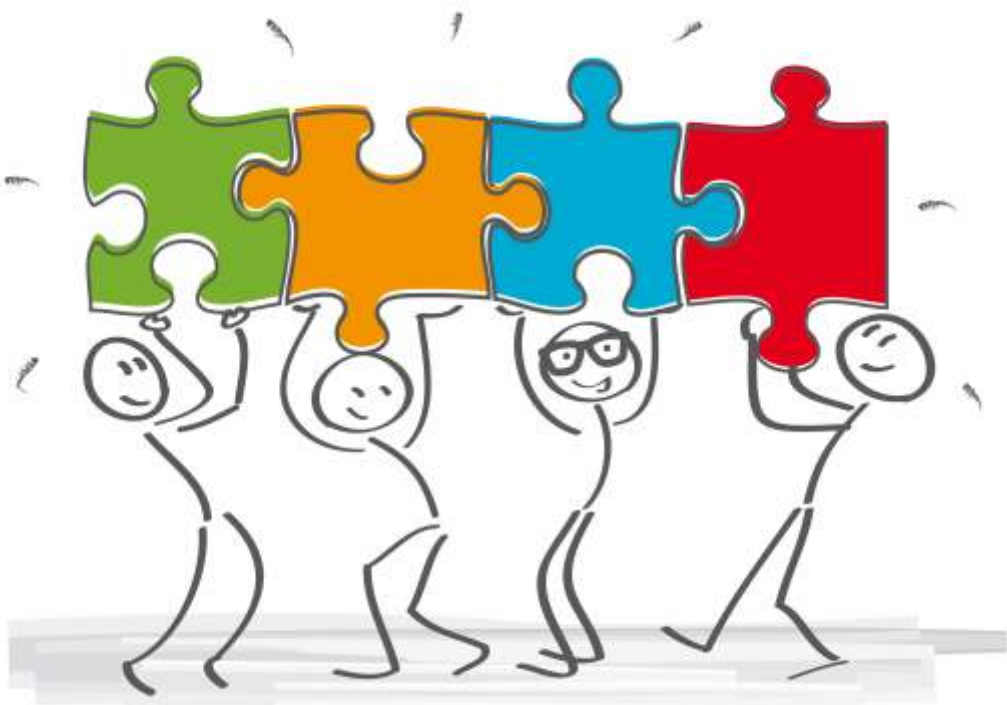


o imprescindible para lanzarse á piscina

resumo

Unha das decisións transcendentais á hora de arrancar unha iniciativa emprendedora é elixir se un empeza só ou decide facelo acompañado doutras persoas. Se optas pola segunda opción existen tres puntos críticos que debes tentear: todas as persoas compartides os mesmos “valores” de empresa?, isto é, mantivestes relacións e vínculos relacionais parecidos cos compañeiros en empresas anteriores?; dispoñedes de similares liberdades na vosa contorna persoal como para eludir relacións laborais tóxicas?; e ademais, sentídesvos a gusto coa maneira de traballar da persoa coa que ides emprender da man? Estas tres premisas de partida deben ser compartidas para non naufragar nas unións societarias. Pero sigamos...

Se me vou unir empresarialmente a alguén, a pregunta é: coñezo ben esa persoa e facilito que ela me coñeza? As relacións societarias son como as de parella e nelas o mutuo coñecemento é básico. Compartir as mesmas inquietudes, ser honestos un co outro, non observar diferenzas insalvables, falar os problemas e solucionarlos canto antes, escoitar e atender o outro, demostrar propósito de emenda cando algo decepciona, chegar a acordos, relacionarse de forma similar cos demais, recoñecer os erros e pedir perdón polos fallos, conciliar sempre de maneira xusta e equitativa, non ter temas tabú, dispoñer de niveis de humor, empatía, esforzo e compromiso similares, deixar espazo ao aire entre ambos e respectar diferentes puntos de vista...





tema 2: persoas

módulo 5

semana 2 | día 1

lanzadebras

o imprescindible para lanzarse á piscina

resumo



Debemos procurar que as contornas persoais das partes non interfiran co conxunto empresarial. Iso implica facer partícipe a nosa contorna persoal do noso traballo, da súa importancia e da necesaria conciliación e independencia que nos demanda.

Ademais, os socios deben compartir valores, visións, misións, obxectivos e tipo de xestión. Esta empeza por traballar con tempos e crenzas similares; con estruturas xerárquicas análogas e con niveis de recoñecemento do esforzo, do traballo e do logro parecidos. E acaba por dispoñer dunha óptica de xestión económica non estática, isto é, coincidir na forma de orzar, de xestionar os provedores, de cobrar a falta de pagamentos, de controlar os custos, de realizar investimentos, de repartir os beneficios e de percibir e repartir ingresos. Todo un reto iso de emparellarnos con outras persoas á hora de emprender! Asumímolos!



tema 2: persoas

módulo 5

semana 2 | día 1

lanzadebras

aprender do que outros fixeron con mestría

exemplo



CUESTIÓN DE SOCIOS

Cando un emprendedor se decide a iniciar a súa aventura empresarial con outro hai varios puntos que non debe obviar. Ambos os socios atesouran os mesmos valores corporativos? Ambos os socios coñécense ben e permiten o seu mutuo coñecemento? Isto é, son honestos, respectuosos, falan as diferenzas, buscan solucións, escóitanse, aténdense, dialogan as desavinzas, piden perdón cando se equivocan? Existen interferencias das contornas extralaborais dos socios? Están de acordo en como xestionar a sociedade? Perseguen os mesmos obxectivos? Ter resposta a todas estas preguntas é esencial para ter éxito.



a hemeroteca de Paula



tema 2: persoas

módulo 5

semana 2 | día 1

lanzadebras

fotogramas que valen máis que mil verbas

videotutorial

7 AÑOS. O TRÁILER

<https://www.youtube.com/watch?v=l88tkhz7Ma0>



Os socios dunha empresa son parte importante dela. Para que esta triunfe e expanda o seu éxito é necesaria unha boa relación entre eles. No caso do tráiler da película “7 años” podemos ver os catro socios fundadores dunha empresa confrontados a unha difícil decisión, pois un dos catro debe ir ao cárcere pola súa xestión conxunta. Serán capaces de poñerse de acordo e decidir a mellor solución para a empresa? Talvez o exemplo sexa un pouco esaxerado, pero na vida real as decisións entre socios e a súa relación son aspectos fundamentais para o bo funcionamento da empresa.



XUNTA
DE GALICIA