



lanzadeXras

tema 2: persoas

módulo 6

participa



XUNTA
DE GALICIA



tema 2: persoas

módulo 6

semana 2 | día 2

lanzadebras



lánzate á aventura de emprender

índice do módulo

ÍNDICE TEMÁTICO

semana 1 | identidade

semana 2 | persoas

semana 3 | habilidades

semana 4 | estratexia

semana 5 | mercadotecnia

semana 6 | creatividade

semana 7 | xestión

semana 8 | marca persoal

semana 9 | comunicación

ÍNDICE MODULAR

módulo 5 | sociedade

módulo 6 | participa

módulo 7 | dirixe

módulo 8 | escolle

ÍNDICE DO MÓDULO

resumo teórico | páxina 04

exemplo | páxina 08

videotutorial | páxina 09

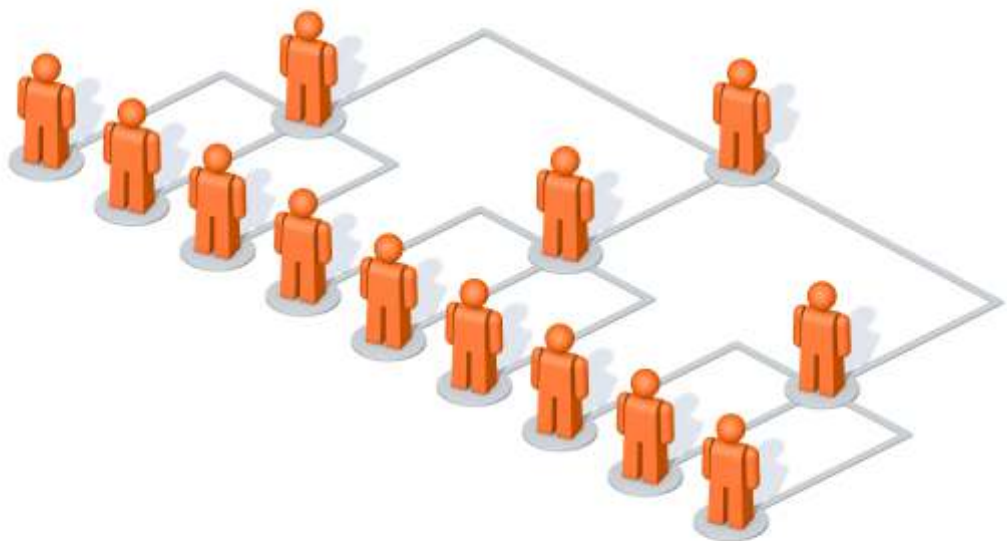
GramolaEmprendedora



Escoita
Quijote
Julio Iglesias

03







tema 2: persoas

módulo 6

semana 2 | día 2

lanzadebras

o imprescindible para lanzarse á piscina

resumo



No módulo 3 do tema 1, falando de recursos, dicíamos: “A maior parte das empresas e dos procesos produtivos necesitan persoas que executen as accións de transformación de produtos ou prestación de servizos. Estas constitúen o recurso ou valor esencial de toda empresa”. Toca agora definir como participan eses recursos ou valores na vida da empresa, que funcións asumen e como se coordinan. Dito doutro xeito; é a hora de confeccionar o noso equipo de traballo.

Para facelo con rigor, debemos empezar por definir de que departamentos se debe compoñer a nosa empresa para asumir as competencias e funcións necesarias para levar a cabo a nosa actividade con eficacia e eficiencia. Así definiremos o que chamamos un organigrama funcional ou competencial, que asigna a cada departamento as súas dependencias (ordes xerárquicas superiores e inferiores) e funcións.

Definidos os departamentos e as funcións, crearemos os postos de traballo por responsabilidades funcionais. Isto é, agruparemos as funcións que cremos que deben facerse depender dunha mesma persoa e crearemos un posto ou cargo para agrupar esas funcións.

É moi fácil de entender se utilizamos como símil, por exemplo, un equipo de fútbol. Calquera equipo necesita no campo un porteiro, defensores, centrocampistas e





tema 2: persoas

módulo 6

semana 2 | día 2

lanzadeiras



o imprescindible para lanzarse á piscina

resumo

dianteiros. Eses serían os nosos catro departamentos no campo. Agora ben, dentro da defensa hai, por exemplo, centrais e laterais, xogadores con funcións distintas. Pois diso vai isto do organigrama funcional. Imaxinas un equipo que fiche os xogadores sen ter en conta cales son as funcións e necesidades que debe atender no campo? Esa é a diferenza entre “unha banda” e un equipo! E nós queremos construír equipos. Pois ben. Dito o dito, como se constrúe un equipo? En primeiro lugar, como xa enunciámos, definindo a táctica de xogo cun organigrama funcional. Descritos os postos debemos configurar nexos asociativos, isto é, conexións entre postos ou asociacións que permitan mellorar o rendemento global do equipo. Así, seguramente, “administración” debe axustar as marxes do departamento comercial, ou o departamento técnico perfilar o argumentario do departamento comercial que, á súa vez, asesorará o departamento técnico sobre incidencias e suxestións de mellora propostas polos clientes.

Unha vez feito todo o anterior, chega a hora de solidificar o equipo cun bo estilo de dirección e unha selección precisa das persoas idóneas para garantir o éxito do noso proxecto. Esta é a tarefa que nos ocupará nos dous próximos módulos.



tema 2: persoas

módulo 6

semana 2 | día 2

lanzadebras

aprender do que outros fixeron con mestría

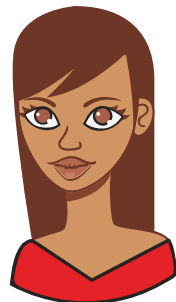
exemplo



O ESPÍRITO DA VERMELLA

2008 será lembrado como o ano en que a selección española lograva o triunfo na Eurocopa por segunda vez na súa historia. A participación de todo o equipo no triunfo foi chave para logralo, por iso o exemplo desta vitoria é o modelo escollido para este módulo.

O talento individual convertido en talento colectivo; o liderado; os valores compartidos; a seguridade e sobriedade nas decisións; a xestión das crises; a harmonía no equipo e a flexibilidade son algúns dos factores clave do torneo e constitúen un valioso ensino empresarial. É que, a maior incerteza, maior debe ser o pulo estratéxico.



a hemeroteca de Paula



tema 2: persoas

módulo 6

semana 2 | día 2

lanzadebras

fotogramas que valen máis que mil verbas

videotutorial

AUDI A4

<https://www.youtube.com/watch?v=ZB7MFM0HDWg>



a videoteca de Alba

En toda empresa é fundamental a participación dos empregados para lograr un bo obxectivo final. Audi, co seu anuncio titulado “Cuerdas”, pretende mostrar como para crear algo tan complexo como é o Audi A4, se necesita a participación de moitas das persoas que traballan na empresa, logrando entre todos crear o coche perfecto. A dificultade engadida de utilizar cordas fainos pensar na complexidade de alcanzar o modelo de automóbil desexado, que non sería posible sen a participación das persoas que conforman os valores humanos da empresa.

