



# *lanzadeiras*

**tema 2: persoas**

**módulo 8**  
**escolle**



XUNTA  
DE GALICIA



tema 2: persoas

módulo 8

semana 2 | día 4

lanzadebras



lánzate á aventura de emprender

índice do módulo

### ÍNDICE TEMÁTICO

semana 1 | identidade

semana 2 | persoas

semana 3 | habilidades

semana 4 | estratexia

semana 5 | mercadotecnia

semana 6 | creatividade

semana 7 | xestión

semana 8 | marca persoal

semana 9 | comunicación

### ÍNDICE MODULAR

módulo 5 | sociedade

módulo 6 | participa

módulo 7 | dirixe

módulo 8 | escolle

### ÍNDICE DO MÓDULO

resumo teórico | páxina 04

exemplo | páxina 08

videotutorial | páxina 09

GramolaEmprendedora

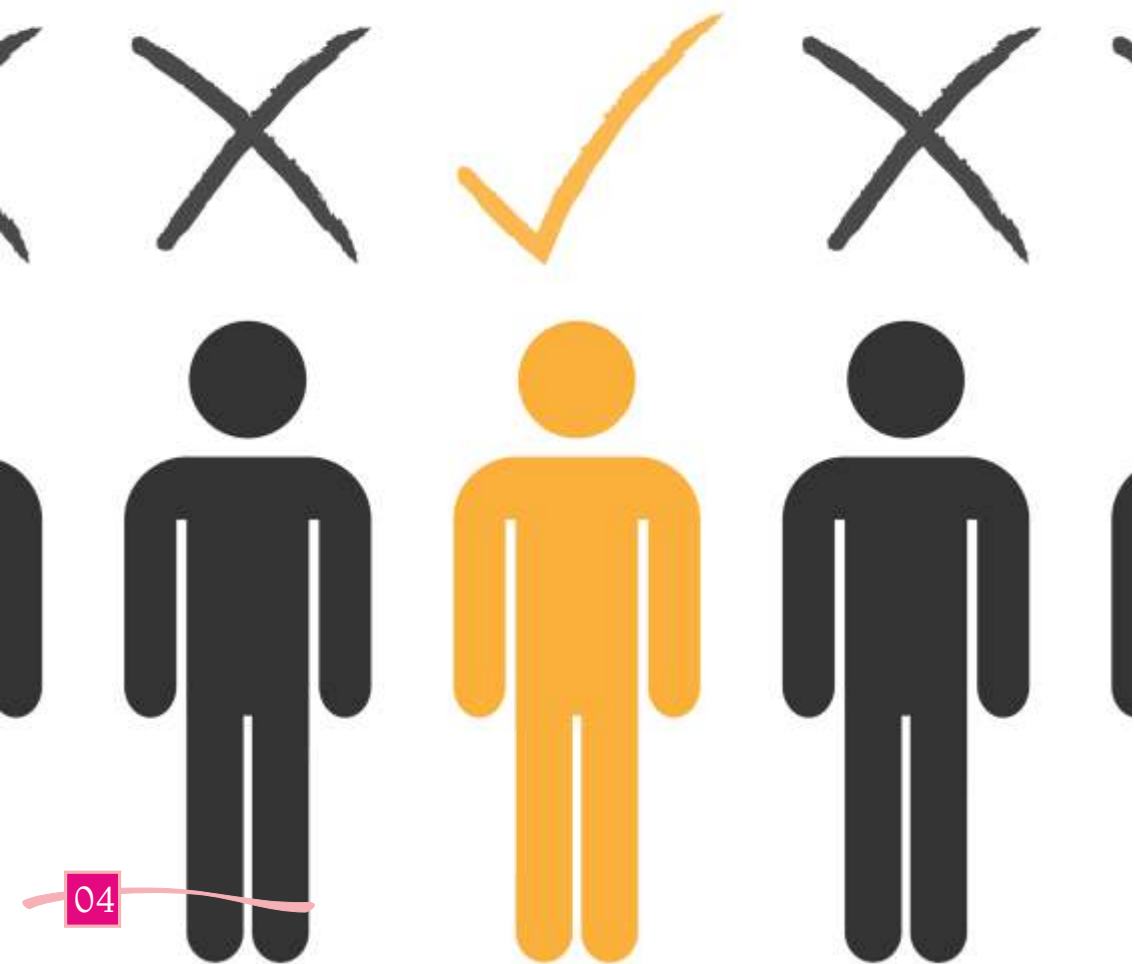


Escoita  
Quijote  
Julio Iglesias

03

NO CAMIÑO DO EMPREDEMENTO, VOSTEDE ESTÁ AQUÍ







tema 2: persoas

módulo 8

semana 2 | día 4

lanzadeiras



o imprescindible para lanzarse á piscina

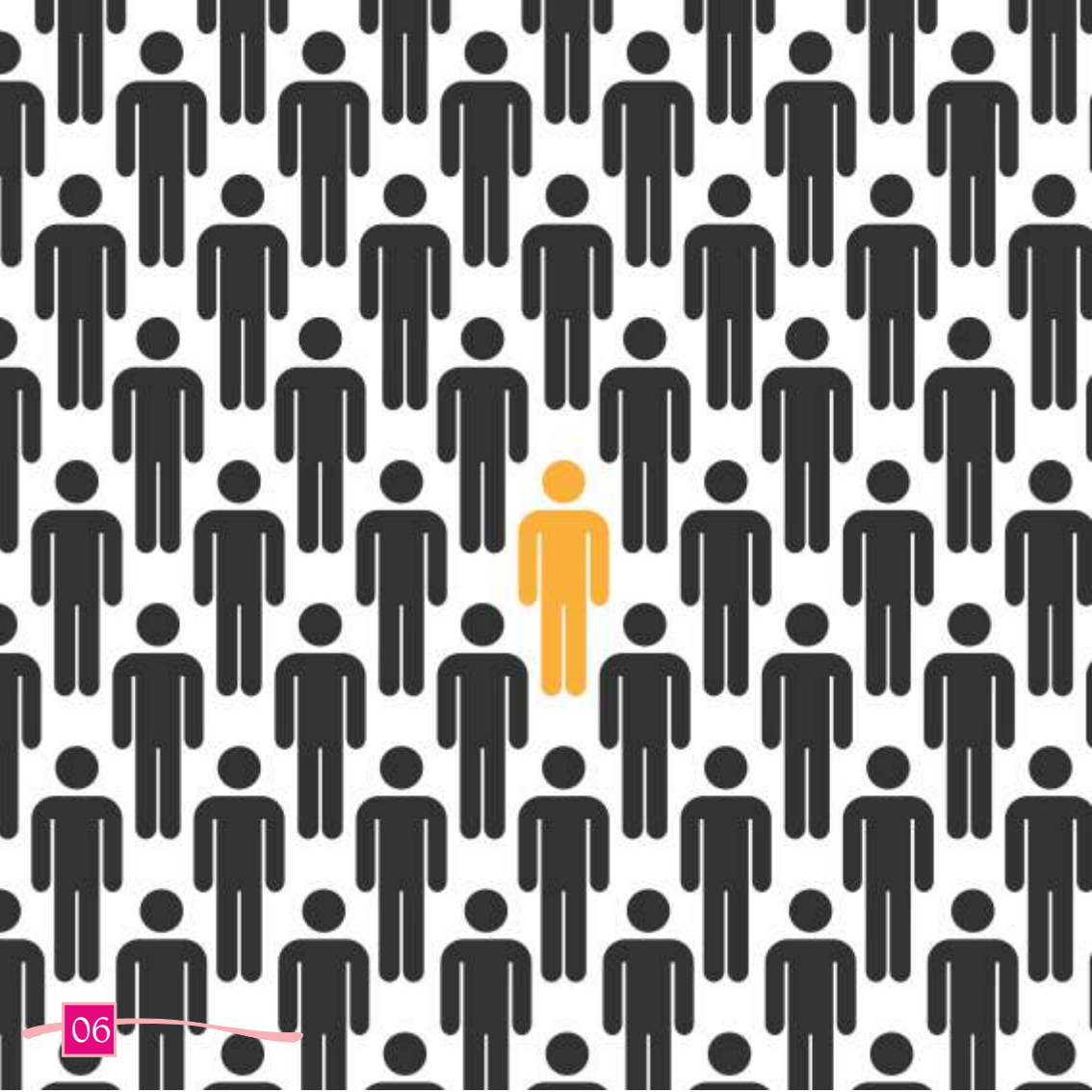
resumo

Escoller ben de quen se rodea. Esa é a cuestión. Atopar a peza concreta para cada posto e cada función; esa na que vas ser capaz de delegar con confianza; esa que che consta que cumprirá os obxectivos e alcanzará as metas sen someterse á escravitude do reloxo; esa que aprende dos erros para non volvelos a cometer e que os comunica ao resto do equipo para progresar en fortaleza; esa que, coma ti, é un líder dentro das súas responsabilidades, as súas competencias e o seu departamento.

Como dar con ela?

Conseguilo implica ser capaz de detectar tres niveis de solvencia: persoal, académico-técnico e profesional.

Buscamos unha persoa boa e ben conformada. Que queremos dicir con isto? Que debemos esforzarnos en seleccionar alguén cuns bos valores aliñables cos corporativos; alguén con pensamento lateral que, ademais de lóxico, sexa creativo, principal valor diferencial nos nosos tempos; alguén cun bo dominio das principais habilidades sociais e directivas que determinan os nosos niveis de destreza interactiva:





tema 2: persoas

módulo 8

semana 2 | día 4

lanzadeiras



o imprescindible para lanzarse á piscina

*resumo*

solvencia persoal, solvencia técnica e fáltanos, está claro, a solvencia profesional. E é que ademais de ser unha persoa boa e ben conformada con formación técnica, debemos procurar que as pezas do noso equipo sexan resolutivas, proactivas, cohesionadoras, finalizadoras e depositarias dun “depósito” de experiencias acumuladas suficientes como para saber desenvolverse no contexto profesional con soltura e suficiencia. É o valor da experiencia!

Como conseguilo todo é complexo. Á hora de seleccionar o noso equipo lembramos que no equilibrio entre estas tres solvencias está o éxito. Logo, os niveis nos que equilibremos esas tres variables faranse depender de múltiples factores. Canto máis preto esteamos dun 10 en solvencias moito mellor, pero lembra, equilibra as tres solvencias para dar cunha peza razoablemente estable.



tema 2: persoas

módulo 8

semana 2 | día 4

# lanzadebras

aprender do que outros fixeron con mestría

## exemplo



### ADECCO

Adecco, líder mundial en xestión de recursos humanos, é o exemplo que utilizaremos para que os estudantes coñezan múltiples proxectos de procura de emprego e desenvolvemento de competencias profesionais adaptadas ás necesidades laborais da sociedade.

Hoxe en día, a selección de persoal constitúe unha ferramenta moi importante no proceso de negocio. Contar co equipo, co perfil e coa formación adecuada son pezas clave para ofrecer un bo servizo aos clientes.



*a hemeroteca de Paula*





tema 2: persoas

módulo 8

semana 2 | día 4

# lanzadebras

fotogramas que valen máis que mil verbas

## videotutorial

### EL MÉTODO

[https://www.youtube.com/watch?v=\\_5UpRfbbaY](https://www.youtube.com/watch?v=_5UpRfbbaY)



a videoteca de Alba

Esta película baséase no método Grönholm, un modelo de entrevista de traballo que vai máis aló. Nunha empresa a actuación de cada persoa é a que crea, pero a forma na que estas se relacionan é a que impulsa a empresa cara ao éxito. No tráiler podemos escoitar a frase “Ninguén está obrigado a facer nada que non queira”. E é que ás veces as situacións límite nos levan a actuar de forma errónea.

Outra das frases que podemos escoitar é a seguinte: “Ata onde temos que competir?” Detrás de todo empresario atópanse persoas, coas súas debilidades e fortalezas. Debemos saber aproveitar o mellor de cada un!

